

# FASÁDNE SYSTÉMY

Systemové riešenia pre fasádu



## Predslov

Akú hodnotu má aj ten najlepší materiál, keď zároveň limituje vašu kreativitu? Čo sa dá robiť s kreatívnym nápadom, keď stroskotá jeho presadenie v praxi? Individuálne riešenia si vyžadujú použitie materiálov, ktoré podporujú kreativitu a dávajú im konkrétnu formu. A taktiež poradenstvo, ktoré má v centre záujmu nielen technickú realizáciu a stavebno-fyzikálne súvislosti, ale aj estetické požiadavky.

To všetko sú možnosti, ktoré sa vám ponúkajú s materiálom RHEINZINK. Značka RHEINZINK nezastupuje iba jedinečný ušľachtilý materiál pre opláštenie strechy a fasády, ale navyše sprostredkováva jedinečný servis, ktorý podporuje vašu tvorivosť. Je celkom jedno, či je váš projekt veľký alebo malý. Ponúkame vám totiž riešenia, ktoré sú takisto individuálne ako váš projekt. Kompletná ponuka RHEINZINK strešných a fasádnych systémov, našich solárnych riešení a rôznych techník pokládky zjednodušujú nájsť správne riešenie pre každý návrh.

Materiál RHEINZINK je tvárny, presvedčuje svojou nadčasovou estetikou a harmonicky zapadne do každého architektonického prostredia a okrem toho dokáže splniť aj požiadavky trvalej udržateľnosti stavania. RHEINZINK je absolútne bezúdržbový, so svojou životnosťou cez niekoľko generácií udáva smer a disponuje príkladnou ekologickou bilanciou.

Príklady uvedené v tejto brožúre dokazujú, aký tvorivý potenciál sa skrýva v materiáli RHEINZINK a aké možnosti riešenia sa vám s našim ekologickým materiálom otvárajú.

Bratislava, február 2013







TRUMPF Sachsen GmbH, Neukirch, Nemecko



Terasovitý dom Oswaldgasse, Viedeň, Rakúsko



Nová poslucháreň, Univerzita Victoria, Werribee Campus, Werribee, Austrália

## RHEINZINK-veľkorozmerové šablóny

Veľkorozmerové šablóny sa používajú predovšetkým pri fasádnych plochách veľkých rozmerov, kde sa vynímajú najpôsobivejšie. S použitím rôznych veľkostí šablón a rôznych usporiadaní línií drážok sa architektovi núkajú rôznorodé možnosti tvorby fasády. RHEINZINK-veľkorozmerové šablóny sú dodávané v predzvetraných prevedeniach RHEINZINK- prePATINA blaugrau a schiefergrau ako aj walzblank.

Ak použijeme ako východiskový materiál v lesklovalcovanom prevedení, vytvorí sa zvláštny výtvarný dojem tým, že jednotlivé šablóny získajú procesom patinácie rôzny odtieň. Popri štandardných rozmeroch možno pre každý objekt vyrobiť šablóny požadovanej veľkosti tak, aby bol splnený zámer architekta a zaistená najvyššia kvalita.

Veľkorozmerové šablóny zhotovujeme aj individuálne na objednávku v povrchových prevedeniach RHEINZINK-PROJECT a RHEINZINK-COLOR.

- Individuálne rozmery šablón
- Neobmedzená voľnosť kreativity
- Štandardné kvality povrchu RHEINZINK-prePATINA walzblank, blaugrau a schiefergrau
- Produkt ohľaduplný voči životnému prostrediu

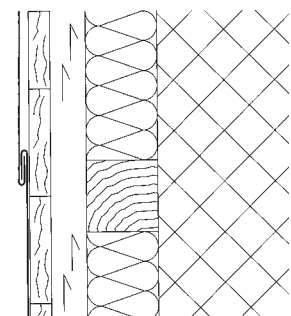


Foto na titulke: Budova podniku Bora, Montegranaro, Taliansko  
Obr. vľavo: Rozhľadňa, Haenam Gun, Jeon- Nam Province, Kórea



Olympijský štadión, Jinan, Čína



Sídlo berlínskej vodárne,  
Berlín, Nemecko

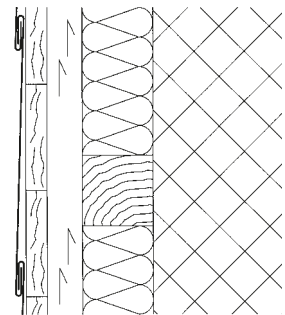
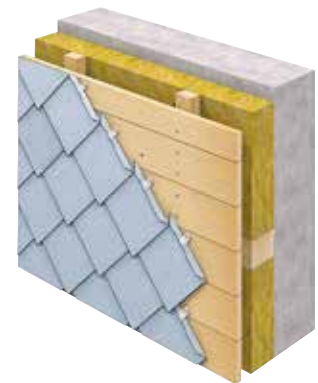


Budova Sir Colin Campbell,  
Univerzita Nottingham, Veľká Británia

## RHEINZINK-malé šablóny

Štvorcové a kosoštvorcové šablóny tvoria skupinu RHEINZINK-malé šablóny. Šablóny RHEINZINK sa vyznačujú na rozdiel od iných maloformátových krytín spätnou drážkou po obvode, ktorá zvyšuje tesnosť proti prenikaniu vody. Vzhľadom k ich menšej veľkosti možno nájsť konštruktívne riešenia aj pre komplikovanejšie stavebné objekty. Bez problémov je taktiež možné riešiť aj všetky zaoblenia. S malými šablónami možno okrem iného úplne bez starostí obkladať aj strešné vikiere, komíny, alebo okraje striech.

- K dispozícii v rôznych veľkostiach
- Flexibilné napojenie na stavebné formy
- Štandardné kvality povrchu RHEINZINK-prePATINA walzblank, blaugrau a schiefergrau
- Dlhá životnosť a bezúdržbovosť





Zinkhaus, Kopenhagen, Dánsko



Perth Kongresové a výstavné centrum,  
Perth, Austrália

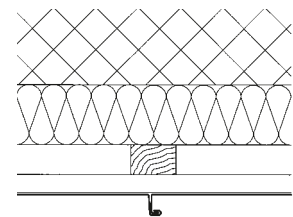


Vila, Praha, Česká republika

### RHEINZINK-drážkované systémy

Drážkované systémy RHEINZINK spájajú jednotlivé fasádne pásy v pozdĺžnom smere. Systém uhlovej stojatej drážky sa bežne používa pri fasádach. Je charakteristický zdôraznením drážky so šírkou cca 12 mm. Pri profilovaní a uzatváraní drážok sa bežne uplatňuje použitie strojnej technológie, čo prispieva k hospodárnemu priebehu prác ako i dodržaniu kvality a vysokej estetickej úrovne. Rozdielne dĺžky a šírky jednotlivých častí tiež umožňujú realizáciu náročných tvarov. Drážkované systémy zhotovujeme aj individuálne na objednávku v povrchových prevedeniach RHEINZINK-PROTECT a RHEINZINK-COLOR.

- Takmer každá forma možná
- K dispozícii rôzne šírky plechov
- Štandardné kvality povrchu RHEINZINK-prePATINA walzblank, blaugrau a schiefergrau
- Bez údržby a starostlivosti







Obytný dom, Cantù, Itálie



Obytný dom, Sydney, Austrália



FERI, Maribor, Slovinsko

## RHEINZINK-horizontálny panel

Horizontálne panely sú podobné drážkovým panelom a svojim vzhľadom pripomínajú konštrukciu drevených obkladov. Prvky, ktoré majú pevne definovanú drážku so šírkou 20 mm a sú na oboch stranách opatrené okrajovým profilovaním, sa montujú nepriamo pomocou špeciálneho upevňovacieho profilu RHEINZINK. Vďaka tejto technológii možno vyrovnáť dĺžkové zmeny spôsobené rozdielom teplôt.

Horizontálne panely zhotovujeme aj individuálne na objednávku v povrchových prevedeniach RHEINZINK-PROTECT a RHEINZINK-COLOR.

- Horizontálne členenie fasády
- K dispozícii rôzne šírky panelov
- Posuvná podkonštrukcia
- Dĺžky panelov do 6,0 m
- Štandardné kvality povrchu RHEINZINK-prePATINA blaugrau a schiefergrau

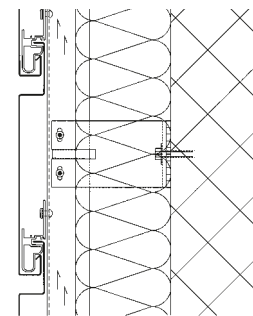


Foto vpravo: obytný dom, Straden, Rakúsko





Rodinný dom, Schmerlitz, Nemecko



Obytná a administratívna budova,  
Lehrte, Nemecko

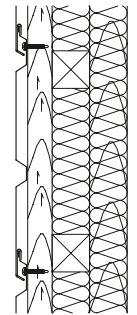


Viacgeneračný rodinný dom,  
Neumünster, Nemecko

## RHEINZINK-SP-Line

SP-Line je inovatívny a nový komplexný systém. Pozostáva zo základného panelu a predprofilovaných pripojovacích profilov a môže byť pokladaný horizontálne i vertikálne. Jednoducho sa zasúva „panel do panelu“. Aj „divoká pokládka“, rovnomerný obraz špár i „pokládka s predsadeným profilom“ sa dá realizovať jednoducho a bez potreby strihania. Detaily je možné riešiť extrémne hospodárne. RHEINZINK-SP-Line presvedčuje svojou modernou optikou a je výhodnou a vysoko hodnotnou alternatívou k drevu, kameňu a umelým materiálom.

- Jednoduché projektovanie a montáž
- Kompletný stavebnicový systém
- Jednoliaty raster špár
- RHEINZINK-prePATINA blaugrau





Staničná pasáž, Uster, Švajčiarsko



Obytný dom, Empel, Holandsko



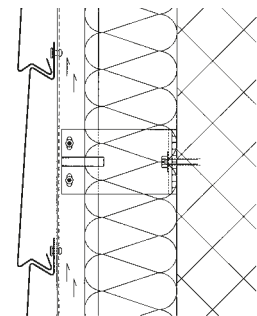
MG AVU Galéria moderného umenia  
Akadémie výtvarných umení,  
Praha, Česká republika

## RHEINZINK-predsadený panel

Vďaka svojej štruktúre bez špár predstavujú predsadené panely veľmi zvláštny typ opláštenia fasád. Pôsobením svetla a tieňa vzniká na základe geometrie profilov pôsobivé tieňovanie so silnými kontúrami. Presná prefabrikácia profilov podľa podrobných výkresov a stanovenia rozmerov panelov umožňuje na stavbe ľahkú a úspornú montáž.

Predsadené panely zhotovujeme aj individuálne na objednávku v povrchových prevedeniach RHEINZINK-PROTECT a RHEINZINK-COLOR.

- Optika predsadeného debnenia
- K dispozícii rôzne šírky panelov
- Štandardné kvality povrchu RHEINZINK-prePATINA blaugrau a schiefergrau
- Bez údržby a starostlivosti





Univerzita Nottingham, Business School, Nottingham, Veľká Británia



Divadlo am Marienort (predtým: Les Misérables), Duisburg, Nemecko



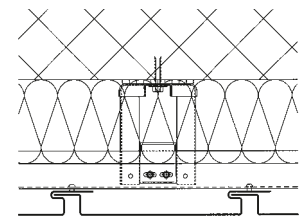
Tropical Islands, Briesen-Brand, Nemecko

## RHEINZINK-drážkový panel

Zvláštna prednosť drážkových panelov spočíva v možnosti ľubovoľného výberu osovej vzdialenosti od 200 do 333 mm a variabilnej šírky špár od 0 do 30 mm. Pri súčasnej voľnosti výberu smeru pokládky (horizontálne, vertikálne, diagonálne) ponúkajú drážkové panely voľný priestor pre tvorivosť architekta. Pri rekonštrukciách, alebo následnom zabudovaní izolácie vonkajších plášťov budov možno v krátkej dobe realizovať trvalé a kvalitné riešenie.

Drážkové panely zhotovujeme aj individuálne na objednávku v povrchových prevedeniach RHEINZINK-PROTECT a RHEINZINK-COLOR.

- Panelový systém s flexibilnou optikou
- Šírka špár a šírka panelov podľa výberu
- Štandardné kvality povrchu RHEINZINK-prePATINA blaugrau a schiefergrau
- Produkt ohľaduplný voči životnému prostrediu







Obytný dom, Berlín, Nemecko



Multišportový komplex, Walferdange, Luxembursko

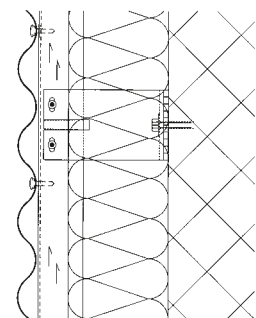


Obytný dom, Datteln, Nemecko

## RHEINZINK-vlnitý profil

Plynulý tvar klasickej sínusovej krivky dodáva vlnitým profilom zvlášť pôsobivý vzhľad. Rôzne spôsoby ich kladenia- horizontálny, vertikálny, alebo diagonálny- umožňujú jemné štruktúrovanie fasády ako aj jej členenie na oddelené výrazné časti. Mäkké efekty svetla a tieňa umožňujú obzvlášť u veľkých plôch optické oživenie vzhľadu.

- Flexibilné osadenie vďaka veľkým formátom
- Akcentujúce riešenia fasády
- Štandardné kvality povrchu RHEINZINK-prePATINA blaugrau
- Rôzne formáty vlnovky na objednávku





Stanica lanovky Verbier, Verbier, Švajčiarsko



Škola Rosenberg, Neuhausen, Švajčiarsko

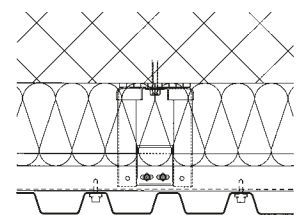


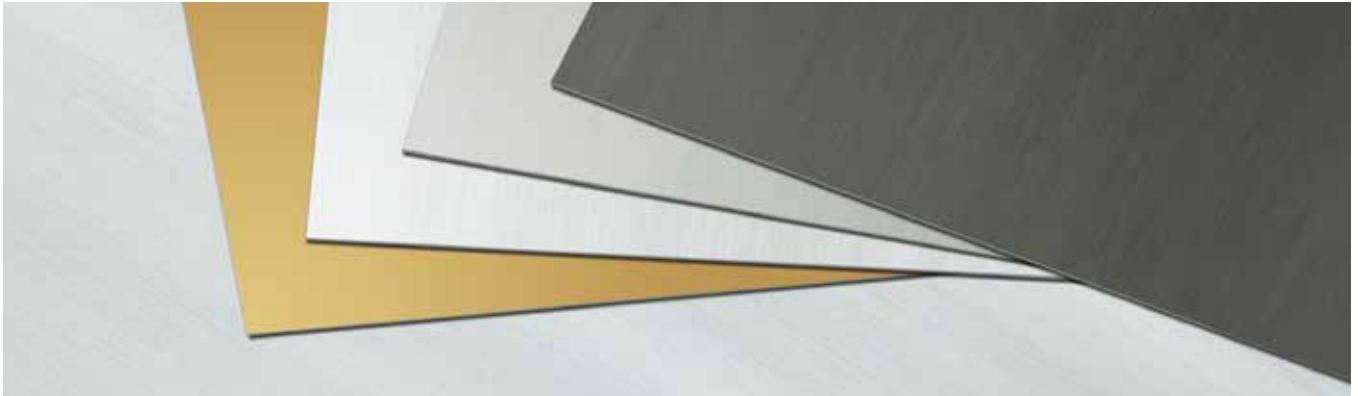
Stanica lanovky Verbier, Verbier, Švajčiarsko

## RHEINZINK-trapézový profil

Ako v horizontálnom, vertikálnom, tak aj v diagonálnom usporiadaní pôsobí rebrový lichobežníkový profil vďaka hranatým tvarom chladnejšie. Efekt plný kontrastov, ktorý vzniká pri dopade svetla, je ostrejší než u vlnitého profilu, ktorý pôsobí jemnejšie. Možnosť zvoliť si medzi pohľadom na stranu A alebo B vytvára tento fasádny obklad profilom „dvoch tvári“.

- Flexibilné osadenie vďaka veľkým formátom
- Jasná tvorba línií v celkovom riešení
- Štandardné kvality povrchu RHEINZINK-prePATINA blaugrau
- Rôzne formáty ryhovania na objednávku





## Materiál s budúcnosťou

V rámci diskusie o trvalých materiáloch získava ohľaduplnosť stavebných produktov voči životnému prostrediu na význame a ovplyvňuje rozhodovanie stavebníkov a architektov pri výbere materiálov. Do pozornosti sa dostáva okrem dlhej životnosti i výroba použitej energie pri produkcii, recyklačná miera a prostredníctvom nej aj docielené šetrenie energie.

Vo firme RHEINZINK má ohľaduplnosť voči životnému prostrediu veľkú a významnú tradíciu. Už pri získavaní a prepracovaní surového materiálu sú použité ekologické prostriedky: spotreba energie je extrémne nízka. Najmodernejšie výrobné zariadenia redukujú emisie na minimum. RHEINZINK je 100% recyklovateľný a spolu so životnosťou niekoľkých desaťročí nasadzuje kvalitatívnu hranicu. Po jeho použití ako RHEINZINK povrch pre strechu, fasádu alebo odvodňovací systém má RHEINZINK ešte ďalší benefit: energetické

náklady na recykláciu tvoria iba 5% primárnej spotreby a dnes už hodnota starého kovu dosahuje až 60% ceny vstupného materiálu, a preto je rozhodnutie pre RHEINZINK správne v záujme budúcich generácií. Vďaka vysokej recyklačnej miere, viac ako 95%, sa docieľuje ďalšia redukcia energetickej spotreby. Vo výrobnom procese RHEINZINK sú prípadné výrobné zvyšky bez ďalšej predprípravy odvázané do taviaceho procesu.

Popri príkladných ekologických vlastnostiach presvedčuje materiál RHEINZINK svojim estetickým vzhľadom. Je dodávaný v rôznych produktových líniách a prevedeniach.



RHEINZINK- PATINA je klasická produktová línia. Lesklovalcované prevedenie (prePATINA walzblank) získava

prírodnú patinu až časom prostredníctvom atmosferických vplyvov. S predzvetranými variantami prePATINA blau-grau a schiefergrau sa už od prvého dňa prírodný materiál prezentuje s typickým predzvetraným „modrošedým“ a „bridli-covošedým“ povrchom. Počas rokov ako sa tieto predzvetrané varianty tejto produktovej línie v rámci svojho predzvetrania menia, je modrošedá príp. bridlicovošedá optika povrchu RHEINZINK-PROTECT LINE dlhodobochránená neviditeľnou vrstvou pred starnutím.

S RHEINZINK-COLOR LINE je k dispozícii aj farebný RHEINZINK variant. S ním sa Vám otvárajú netušené možnosti pri tvorbe a navrhovaní strechy, fasády či architektonických detailov, pretože aj COLOR LINE disponuje vynikajúcimi RHEINZINK-vlastnosťami spracovania. V súčasnosti je dodávaná v odtieňoch RHEINZINK-blau, RHEINZINK-ziegelrot, RHEINZINK-moosgrün, RHEINZINK-perlgold a RHEINZINK-nussbraun.



1

2

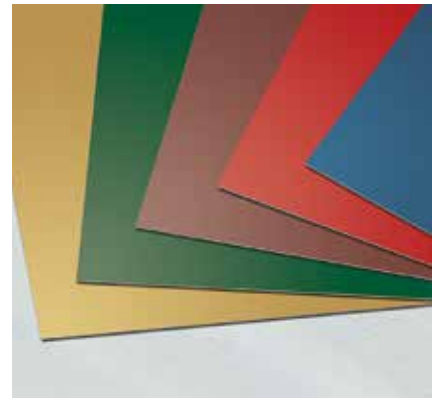
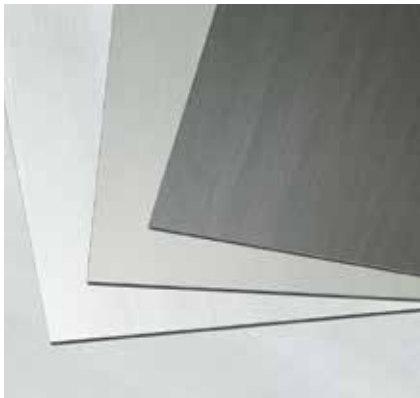
3

4

- 1 certifikát QUALITY ZINC
- 2 certifikát TUV  
ISO 9001:2008,  
ISO 14001:2004 a  
ISO 50001:2011
- 3 certifikát IGEF
- 4 deklarácia životného prostredia

Na [www.rheinzink.sk](http://www.rheinzink.sk), resp. [www.rheinzink.cz](http://www.rheinzink.cz) nájdete veľa ďalších príkladov riešenia pre kreatívne stvárnenia s materiálom RHEINZINK. Radi Vám prepošleme detailné informácie o bohatom RHEINZINK-programe!





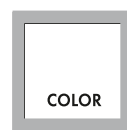
## Rôznorodosť namiesto jednotvárnosti- RHEINZINK produktové línie



**PATINA LINE**  
živý materiál



**PROTECT LINE**  
trvalo zušľachtený



**COLOR LINE**  
neobmedzená  
tvorivosť

### Prevedenia:

prePATINA walzblank  
prePATINA blaugrau  
prePATINA schiefergrau

### Prevedenia:

PROTECT blaugrau  
PROTECT schiefergrau

### Prevedenia (katalóg farieb):

RHEINZINK-blau  
RHEINZINK-ziegelrot  
RHEINZINK-moosgrün  
RHEINZINK-perlgold  
RHEINZINK-nussbraun

### Formy dodania:

Tabule a zvitky, strešné a fasádne systémy, produkty odvodňovacieho systému. Profily sú zhotovované v našom servisnom centre. Lakovanie spodnej strany na objednávku!

### Formy dodania:

Tabule a zvitky. Profily sú zhotovované v našom servisnom centre.

### Formy dodania:

Tabule a zvitky. Profily sú zhotovované v našom servisnom centre.

### Rozhodujúce argumenty:

- prírodný materiál
- prírodná tvorba patiny
- osvedčené vlastnosti spracovania
- pre strechy, fasády, odvodnenie a architektonické detaily
- odolný proti poškodeniu i pri náročnom spracovaní
- dlhá životnosť a bezúdržbovosť
- 100% recyklovateľný

### Rozhodujúce argumenty:

- prírodný materiál
- dlhotrvajúca ochrana povrchu transparentnou vrstvou
- osvedčené vlastnosti spracovania
- pre strechy, fasády, odvodnenie a architektonické detaily
- odolný proti poškodeniu i pri náročnom spracovaní
- dlhá životnosť a bezúdržbovosť
- 100% recyklovateľný

### Rozhodujúce argumenty:

- prírodný materiál
- RHEINZINK- kvalita materiálu s farebným povrchom
- neobmedzené variácie stvárnenia
- osvedčené vlastnosti spracovania
- pre strechy, fasády, odvodnenie a architektonické detaily
- odolný proti poškodeniu i pri náročnom spracovaní
- dlhá životnosť a bezúdržbovosť
- 100% recyklovateľný

RHEINZINK-PATINA, RHEINZINK-PROTECT, RHEINZINK-COLOR a RHEINZINK-INTERIEUR sú chránené ochrannou známkou spoločnosti RHEINZINK GmbH & Co. KG.



RHEINZINK ČR s.r.o.  
Na Valech 22  
29001 Poděbrady  
Česká republika

Tel.: +420 325 615465  
Fax: +420 325 615721

[info@rheinzink.cz](mailto:info@rheinzink.cz)  
[www.rheinzink.cz](http://www.rheinzink.cz)

RHEINZINK SK s.r.o.  
Zadunajská cesta 6  
851 01 Bratislava  
Slovensko

Tel.: +421 2 5341 4565  
Fax: +421 2 5363 2808

[info@rheinzink.sk](mailto:info@rheinzink.sk)  
[www.rheinzink.sk](http://www.rheinzink.sk)